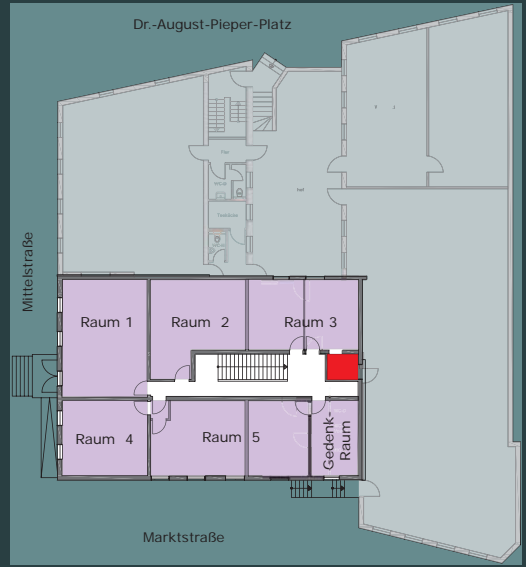


Nutzung

Obergeschoss

Öffentliche Nutzung:

- Offene Ateliers
- Stipendien
- Stadtschreiber
- Kunstausstellungen
- Vereine u. Gruppen
- ...



Erdgeschoss: Markes Café

- Geschäftsbetrieb
- warum: Marktlücke in Eversberg
- Selbsthergestellte Kuchen
- Bio-Produkte aus der Region

Erdgeschoss: Markes Saal

Öffentlichen Nutzung:

- Konzerte und Theater
- Gastronomische Veranstaltungen

Untergeschoss: Markes Restaurant

- Bio-Produkte aus der Region
- neue Sauerländer Küche



Markes Haus

Kunst und Kultur im historischen Ortskern Eversberg



Mehr Information im Internet unter www.markes-haus.de

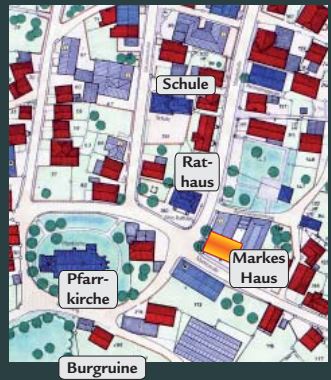
© Bergstadt Eversberg e.V., Johannisstraße 13, 59872 Meschede
Kontakt: Prof. Dr. J. Bechtloff, 0170/4734912 oder bechtloff@eversberg.de

Historie: Markes Haus

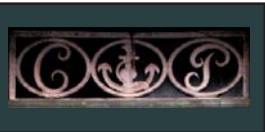
Erbaut: **1822** (Pöttgen) als landwirtschaftliches Gebäude



1900 pachtet Johann Karl Hengesbach: Gasthof Hengesbach



1928 Anbau „Alter Saal“

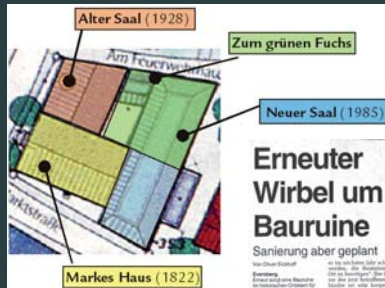


Der letzte Tag: **26.3.1983**



1984: Erwerb durch Josef Droege und Umbau

1993: Einstellung des Betriebes – Verfall



2004: Erwerb durch Bergstadt Eversberg gGmbH



2006: Villa KünstlerBunt e.V.

Die Kulturinitiative, gegr. 2002, wirkt seit 2006 im Alten Saal mit Kursen, Ausstellungen und u.v.m.



Projekt: Kunst und Kultur im historischen Ortskern Eversberg

Ziele

- Öffentliche Nutzung des Baudenkmals
- Aufwertung des HOK Eversberg
- Tourismusqualität – Lebensqualität
- Dauerhaft zuschussfreier Betrieb des Gesamtprojektes
- Kristallisationspunkt „Kultur“ strahlt weit über Meschede hinaus > Regionale Integration und Vernetzung

Leitideen

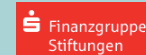
- Hohes Niveau
 - * Kulturelle Angebote
 - * Gastronomisch
- Kunst - Kultur – Kulinarisch
- Bio-Produkte aus der Region / Neue Sauerländer Küche

Förderungen

Phase 1:

- Städtebau Denkmal (Dachsanierung)
- Städtebau Fassadenprogramm (Umfassungs-wände, Tür, Fenster)
- NRW-Stiftung

Ministerium für Bauen und Verkehr des Landes Nordrhein-Westfalen



Phase 2 :

- Städtebau: Initiative Ergreifen
- Regionale 2013: Märkte in Südwestfalen – Miteinander handeln

