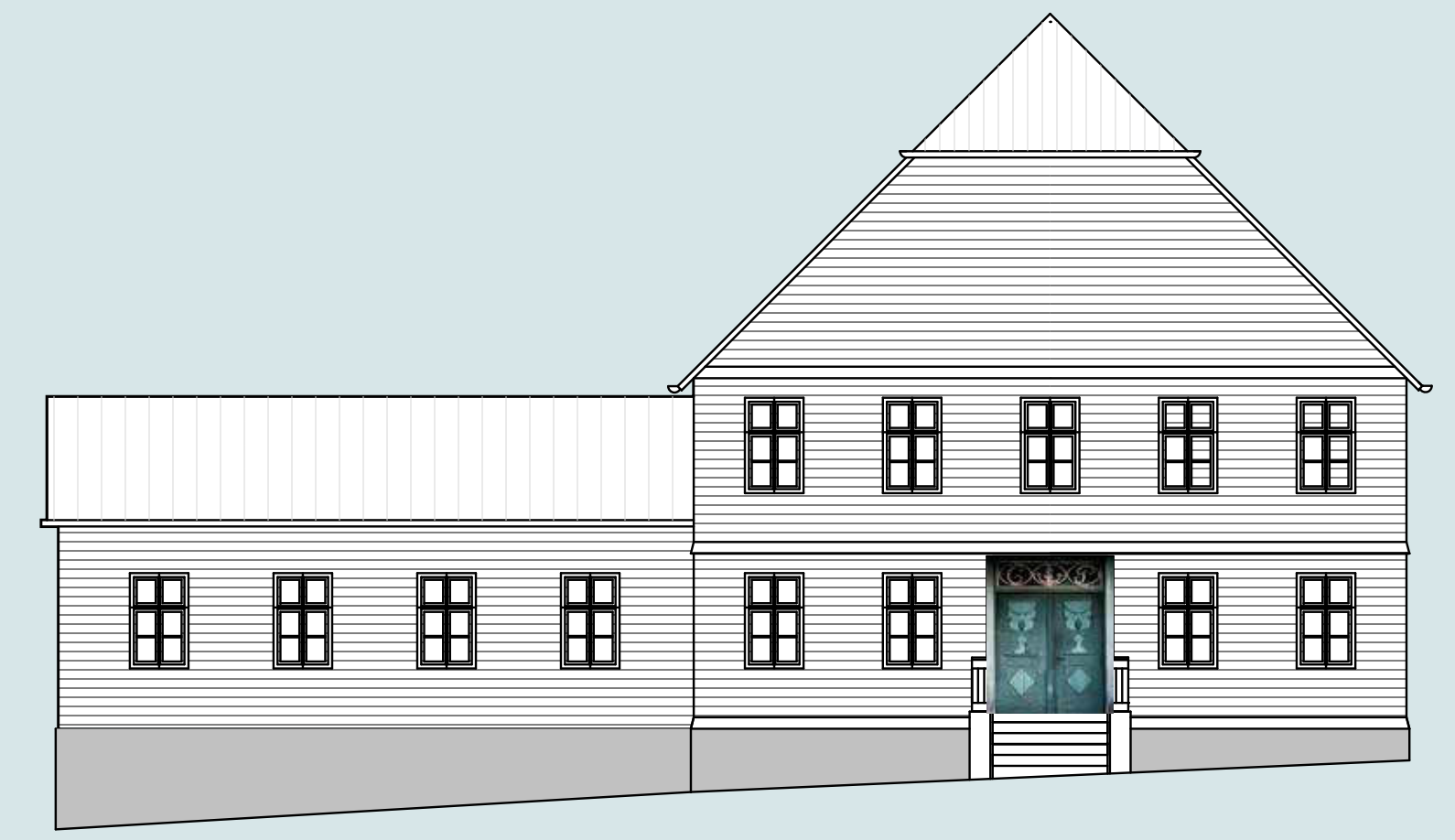


# Markes Haus

Kunst und Kultur im historischen Ortskern Eversberg



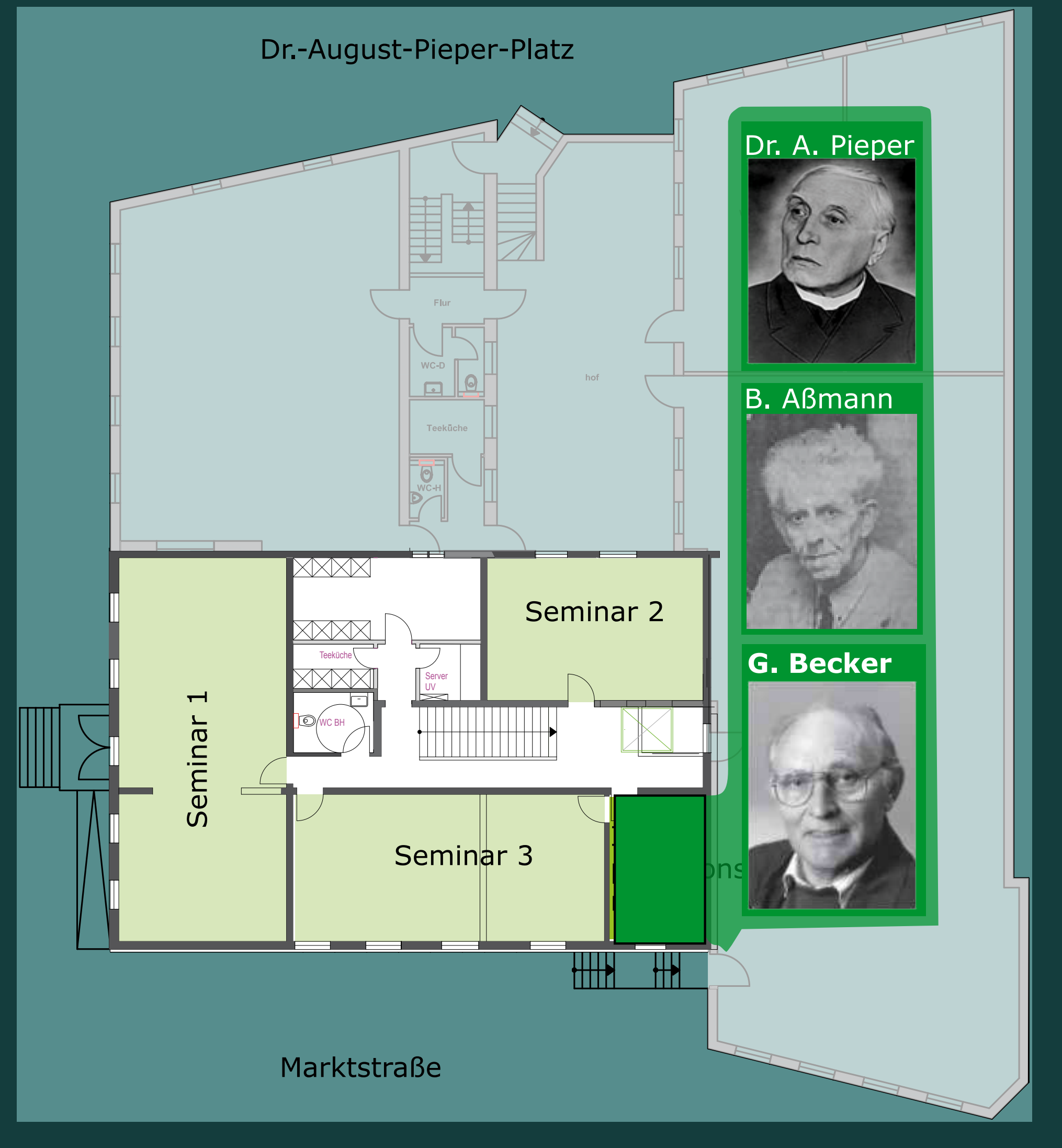
## Nutzungskonzept

### Obergeschoss

Das obere Geschoss des Baudenkmals dient der öffentlichen Nutzung. Hier können Vereine und Gruppen Räume nutzen, es werden Kunstausstellungen und andere Kulturveranstaltungen durchgeführt.

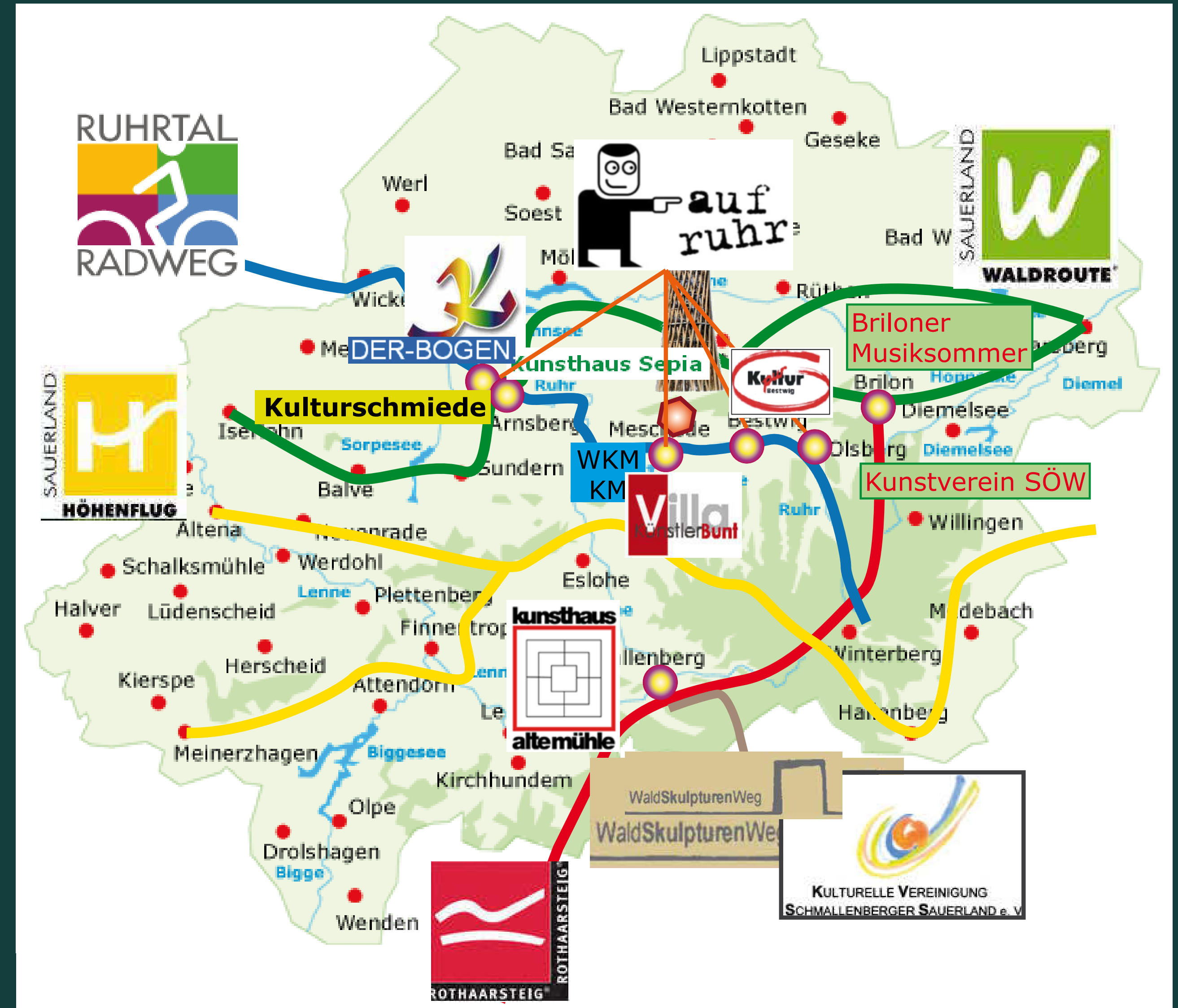
#### Öffentliche Nutzung

- Offene Ateliers
- Stipendien
- Stadtschreiber
- Kunstausstellungen
- Vereine u. Gruppen
- ...
- Schafft hohe Attraktivität für Bürger und Gäste
- Interpretationsraum  
Multimediale Reise durch Leben und Werk von:
  - Dr. August Pieper
  - Bernhard Aßmann
  - Gerhard Becker



### Touristische Einbindung

Die Analyse der touristischen Angebote in der Region können zu verschiedenen Themen vorgenommen werden. Ein wichtiges Beispiel ist die Kombination von Wandern und kulturellen Angeboten:



### Erdgeschoss

#### Markes Café + Restaurant

Das Erdgeschoss des Baudenkmals wird für den Gastronomiebetrieb genutzt. Über die Pachteinnahmen können die Gebäudekosten gedeckt und somit die öffentliche Nutzung ermöglicht werden.

- Geschäftsbetrieb
- Café: Marktlücke in Eversberg
- Selbsthergestellte Kuchen
- Bio-Produkte aus der Region
- Cafe-Taxi Lörmecke-Turm
- Moderne Architektur

#### Markes Saal

Dieser Saal dient der öffentlichen Nutzung. Hier können Projektträger, Vereine und Gruppen Veranstaltungen, wie Konzerte und Theater durchführen. Die Gastronomie kann Markes Saal ebenfalls mieten, um dort z.B. in Kooperation mit dem Standesamt im Alten Rathaus und der Pfarrkirche Hochzeitsfeiern veranstalten.



### Die drei Säulen des Kulturtourismus

#### Historische Kultur

Eversberg verfügt über eine Vielzahl von Baudenkmalen im historischen Ortskern, die entdeckt werden wollen.

#### Kulturelle Veranstaltungen

Kunst-Ausstellungen, Theater-Aufführungen, Musik-Veranstaltungen, Kinder- und Scene-Kino laden Bürger und Besucher in Markes Saal ein.

#### Kultur-Aktiv

Selber Machen – Kunst erfahren mit Künstlern: In vielen Kursen, wie Holzbildhauerei, Malerei, Fotografie u.v.m. verwirklichen und bilden sich Bürger in einem stimmigen Ambiente.



### Kunst und Kultur im historischen Ortskern Eversberg

<b>Kultur Erleben</b> Markes Haus kulturelle Veranstaltungen	<b>Kunst Machen</b> Markes Haus Kurse Workshops Pauschalen	<b>Kultur Historisch</b> Eversberg Baudenkmalen im HOK
--	--	---

### Management

#### Veranstaltungsmangement

Programmkomitee plant und wählt Veranstaltungen für Halbjahresprogramme aus.

#### Veranstalter

- Vereine
- Externe
- Gastonome
- Projektträger

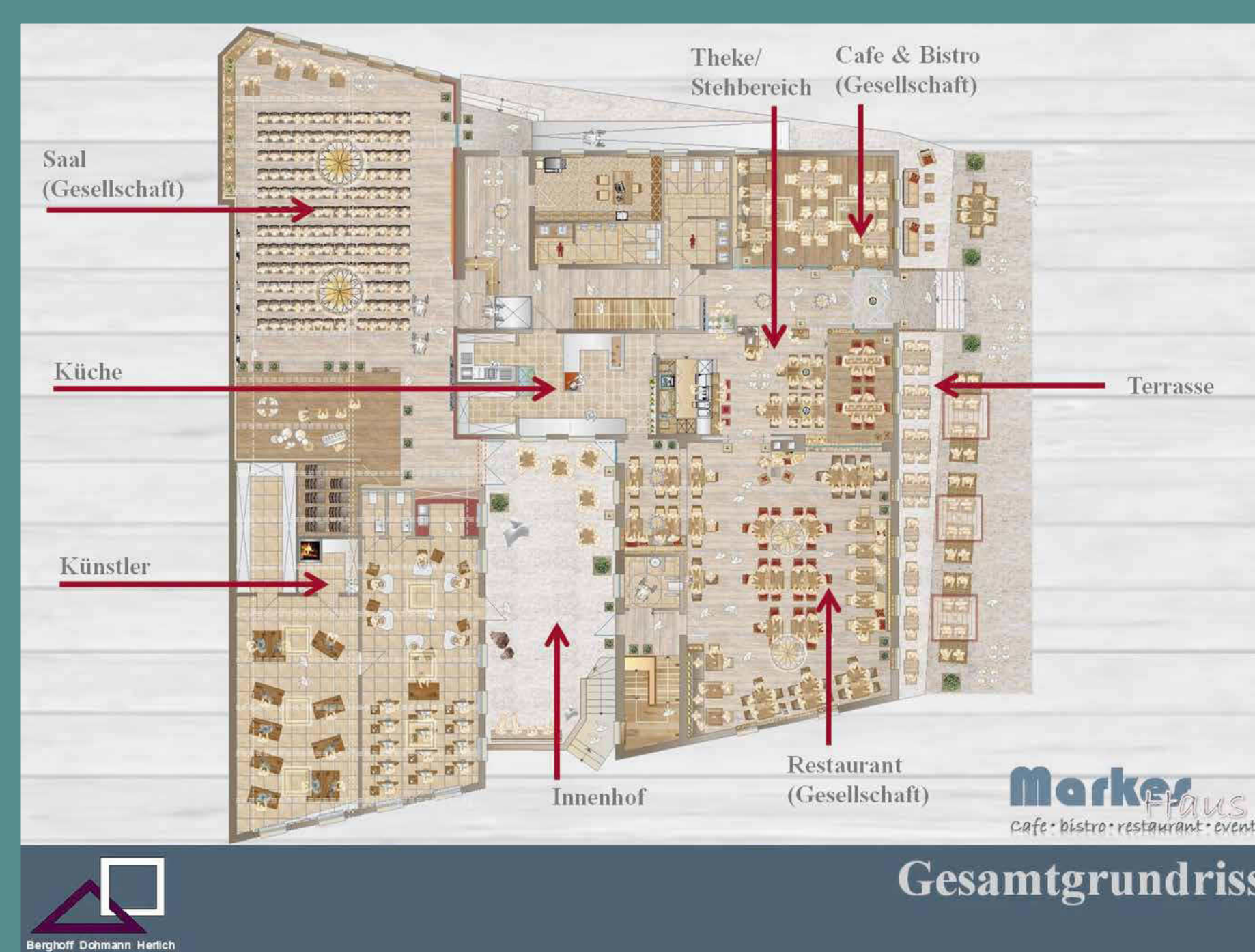
#### Kulturmanagement

Markes Haus wird als Drehscheibe der regionalen Kultur entwickelt. Hierzu wird die Koordinierung des Kulturnetzwerkes geschaffen.



#### Projektmanagement

Die Belegung der Räume, der Veranstaltungsfläche und die Organisation wird vom Projektträger durchgeführt. Hier sind neben den organisatorischen Aufgaben auch die Abrechnungen zu sehen.



### Zielgruppen

	BUSINESS	Gesundheit/Wellness	Kultur	Aktiv	Stadt	Event
Junge Singles und Paare	> MICE			> Outdoor-Events > Funsport	> Großereignisse im Bereich Sport und Kultur (Konzerte, Love Parade)	> Oberregionale Ereignisse mit Charakter des Besonderen
Erwachsene Paare		> Wellness > Verwöhnen > Ernährungsthemen	> Unterhaltungskultur > Hochkultur	> Fahrradfahren > Golf spielen	> Stadtreise i.V.m. kurzweiliger Kultur und Gourmet-erlebnis	
Familien			> Kultur	> Fahrradfahren > Funsport > Ski- / Wintersport	> Tagesreise > Shopping-erlebnis > Events, Kultur	
Aktive Best Ager		> Wellness > Prävention	> Hochkultur > (Lokalkultur)	> Wandern > Nordic Walking	> Stadtreise i.V.m. kurzweiliger Kultur und Gourmet-erlebnis	
Bodenständige Best Ager		> Kur > Medical Wellness	> Lokalkultur i.V.m. lokalen Events	> Wandern		> Lokale Events

Empfehlung nach Roland Berger Analyse. Verknüpfung mit diesen Schwerpunkten möglich und sinnvoll. Quelle: Roland Berger