



# Markes Haus

Zwei Wörter.

Hundert neue Möglichkeiten.

Eine große Zukunft.


18.01.2012

## Projekt-Information

VON Prof. Dr. Jürgen Bechtloff

# Ablauf



- 30.07.2007 Bauminister O. Wittke besucht Markes Haus
- 16.09.2008 Förderzusage NRW-Stiftung 200.000 €
- 13.10.2008 Zuwendungsbescheid Denkmal/Dach 115.000 €
- 11.11.2008 Zuwendungsbescheid Fassade 220.500 €
- 18.12.2009 Regionale 2013, Büro Startklar
- 16.09.2010  Qualifizierung
- **11/2011 Zuwendungsbescheid**
  - „Initiative Ergreifen“ Markes Haus
  - Marktplatz
- **11/2012 Eröffnung**



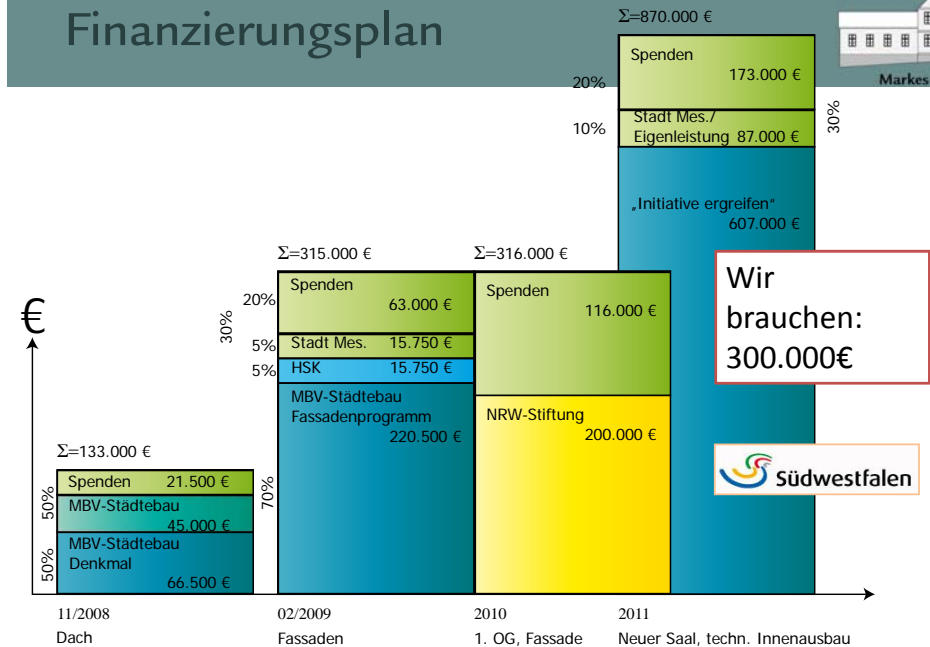
Bergstadt Eversberg gGmbH

# Das Programm für heute



- Projektstatus
- Kulturkonzept
- Planungsstand Immobilie
- Nutzung durch Bürger und Vereine

# Finanzierungsplan



Bergstadt Eversberg gGmbH



Bergstadt Eversberg gGmbH





Bezirksregierung Arnsberg • Postfach • 59817 Arnsberg

Datum: 22. November 2011  
Seite 1 von 5

**Gegen Empfangsbekanntnis**

Bürgermeister  
der Stadt Meschede  
Franz-Stahlmecke-Platz 2  
59872 Meschede



*Handwritten notes:*  
61  
für 20  
Kopie - Prof. Dübendorf

Aktenzeichen:  
35.3  
bei Antwort bitte angeben

Auskunft erteilt:  
Herr Esfeld  
ulrich.essfeld@bezreg-  
arnsberg.nrw.de  
Telefon: 02931/82-2836  
Fax: 02931/82-40174

Seibertzstraße 2  
59821 Arnsberg

Zuwendungsbescheid Nr.: 02/027/11  
(Projektförderung)

Objekt-Nr.: SD9 00 00 08

Zuwendung des Landes  
(Förderrichtlinie Stadterneuerung 2008)  
hier: REGIONALE 2013 - Städtebaulicher Denkmalschutz Histori-  
scher Ortskern Eversberg



**E-Plan:  
Obergeschoss MH**



**Zuwendungsbescheid**



**4. Zuwendungsfähige Gesamtausgaben**

Die zuwendungsfähigen Gesamtausgaben und die Zuwendung wurden für diesen Bescheid wie folgt ermittelt:

Einzelmaßnahme	zwf. Ausgaben	Fördersatz	Förderung
Umgestaltung Marktplatz	170.091 €	70%	119.064 €
Denkmalgerechter Erhalt und Innenausbau des Baudenkmals „Markes Haus“ für bürgerschaftliche und kulturelle Zwecke	898.480 €	70%	628.936 €
<b>Summen</b>	<b>1.068.571 €</b>		<b>748.000 €</b>

Mit freundlichen Grüßen

*Handwritten signature: Gerd Boltermann*  
(Dr. Gerd Boltermann)  
Regierungspräsident



**E-Plan:  
EG MH**



# Betriebskonzept



**ZIEL: Dauerhaft zuschussfreier Betrieb !!!**

## Ideeller Betrieb

- Öffentliche Nutzungen
- Vereine u. Interessengruppen
- Kulturelle Veranstaltungen (Neuer Saal, OG)
  - Ausstellungen
  - Auftritte, Konzerte, Vorträge, ..

## Wirtschaftlicher Geschäftsbetrieb

- Café- und Restaurant-Betrieb
- Kommerzielle Vermietungen

**Kunst  
Kultur  
Kulinarisch**



# Nutzung EG

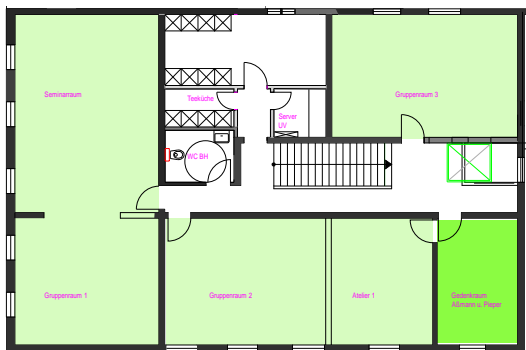
Dr.-August-Pieper-Platz



- Villa KünstlerBunt e.V.
- Veranstaltungsflächen
  - Musikveranstaltungen (Jazz etc.)
  - Probenraum
  - Tanz u. Theater
  - Martinsmarkt
  - Events (Hochzeiten, Feiern etc.)
- Geschäftsbetrieb
  - Café, Restaurant
  - Veranstaltungen
- Büro
  - AufRuhr-Koord.
- ...



# Nutzung 1.OG



- Treffpunkt für div. Gruppen:
  - Fotokreis
  - Musikalischer Übungsraum
- Seminarraum
- Ausstellungen
- Temporäre Ateliers
- Gedenkraum:
  - Dr. August Pieper (Sozialreformer, 1866 - 1942)
  - Bernhard Aßmann (Maler, 1903-1973)
  - Becker, Maler
- ...



# Organisation „Kulturveranstaltungen“



- Veranstalter
  - Vereine
  - Projektträger
  - Gastronom
  - Externe
- Kulturmanagement
- Projektträger
  - Ansprechpartner
  - Programm-Komitee
  - ehrenamtl. Team
- Eventagentur
- AufRuhr

**Ideeller Betrieb  
Neuer Saal + OG Markes Haus**



# Was erwarten wir von Markes Haus ?



- Demografischer Wandel
- Lebendiger Ortskern durch „Kunst und Kultur“
- Steigerung der Attraktivität des Ortes
- Ansiedlung, Wirtschaftskraft und Arbeitsplätze



# Workshop



- **Wie möchte ich Markes Haus nutzen ?**
- **Wie kann mein Verein Markes Haus nutzen ?**
- **Wie kann ich unterstützen und helfen ?**

